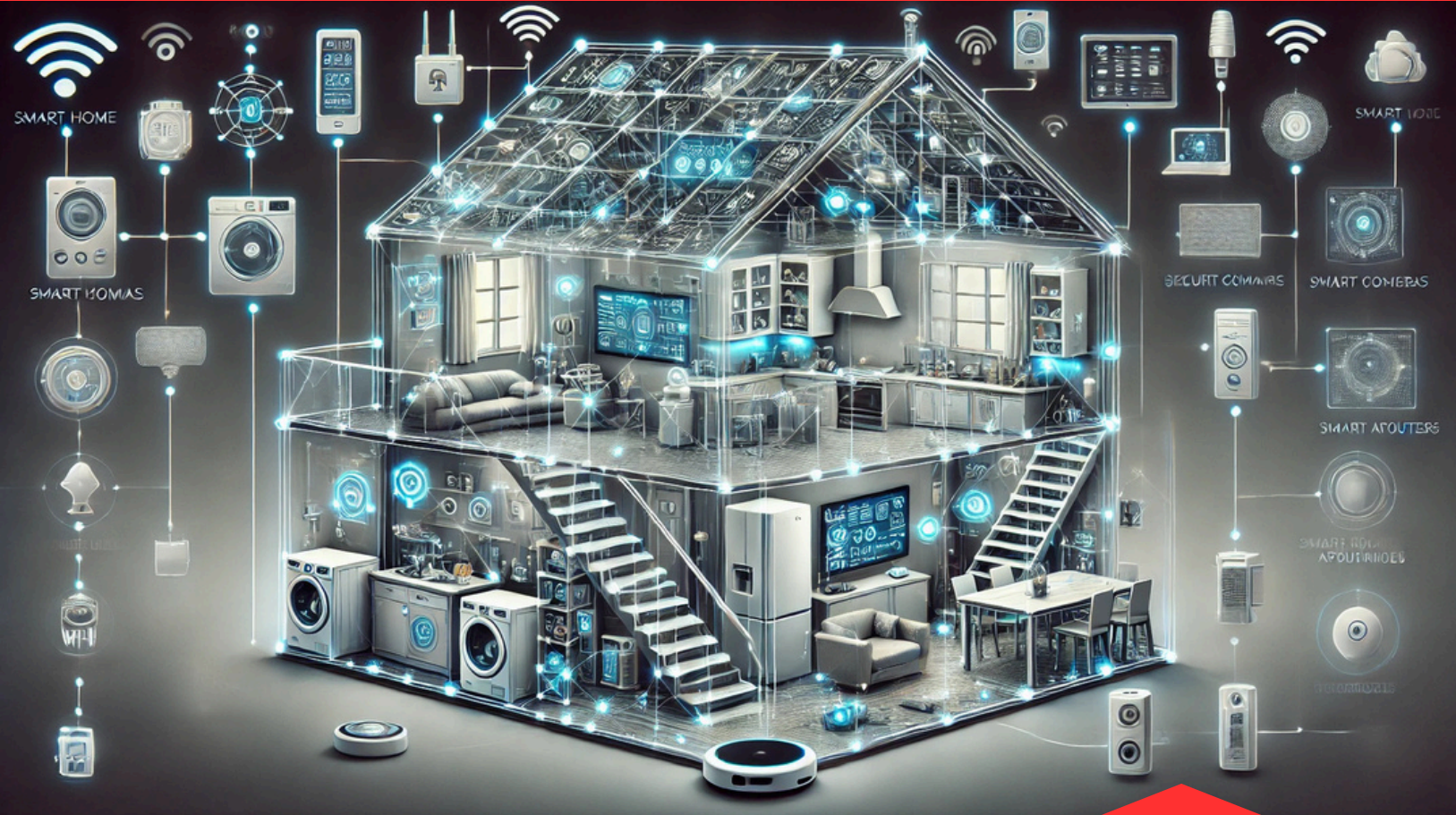




Armada

Surge Protection



Une surtension à l'intérieur d'une maison se produit lorsqu'une augmentation soudaine et excessive de la tension électrique circule dans le circuit. Cela peut survenir de plusieurs façons :

Imaginez le réseau électrique de votre maison comme une route, et vos appareils comme une voiture roulant dessus. Lorsqu'il y a une irrégularité sur la route, comme un nid-de-poule ou un dos d'âne, ce choc est absorbé par la suspension de la voiture. Sans cette suspension, chaque impact serait directement ressenti, abîmant les pneus et même la carrosserie.

De la même façon, une surtension électrique est comme une bosse soudaine sur la route de l'électricité. Un protecteur de surtensions agit comme la suspension de votre voiture : il absorbe ou détourne cette énergie excessive, protégeant vos appareils sensibles contre les dommages.

Sans ce "amortisseur électrique," vos équipements pourraient souffrir de sérieux dégâts, tout comme une voiture sans suspension souffrirait sur une route cahoteuse. Avec un protecteur de surtensions, le trajet reste fluide et sûr, même en cas de surprise sur la route de l'électricité !

Foudre

- Si la foudre frappe près de votre maison ou une ligne électrique, elle peut envoyer un fort courant électrique dans le réseau. Ce surplus peut atteindre vos appareils via vos prises électriques.

Problèmes au réseau électrique

- Une panne ou des travaux sur le réseau peuvent provoquer une montée soudaine de tension lorsqu'il est rétabli.

Allumage/Extinction de gros appareils

- Des appareils comme des climatiseurs ou des réfrigérateurs consomment beaucoup d'électricité à l'allumage ou à l'arrêt, provoquant parfois de légères surtensions dans le circuit domestique.

Défaillance interne

- Un appareil défectueux ou un problème dans le câblage peut causer un court-circuit, entraînant un pic de tension.

Ces surtensions, même petites, peuvent endommager vos appareils ou réduire leur durée de vie. Une solution efficace pour les éviter est d'utiliser des parasurtenseurs ou des systèmes de protection intégrée.